



# LUCE



# ***laminLUX* - laminace**

**PRO VŠECHNY TYPY VLASŮ.**



## **VLASTNOSTI**

**Lesklé, zářivé vlasy s vysokým leskem.**

**Chrání vlasy od kořínků až ke konečkům  
díky směsi proteinů a aminokyselin.**

**Účinek vydrží až 40 dní.**

# Laminace

---

- **Příprava** – Umyjte vlasy šamponem **LUCE 1 – Luxury Deep Cleansing Shampoo**. V případě potřeby postup zopakujte. Vlasy jemně vysušte ručníkem a rozdělte do sekcí.
- **Aplikace spreje** – Na vlhké vlasy u mycího boxu nastříkejte LUCE – Fill Up Spray. Nechte působit 3 minuty, poté opláchněte vlažnou vodou.
- **Aplikace** – Použijte vhodné ochranné rukavice. Před použitím protřepejte **LUCE 2 – Hair Lamination Anti Frizz Treatment**. Naneste následující množství produktu rovnoměrně na vlasy u mycího boxu:  
krátké vlasy : 10 g  
střední vlasy : 20 g  
dlouhé vlasy : 30 g  
Zakryjte plastovou fólií nebo čepicí.
- **Doba působení** – Nechte kúru působit 20 minut.
- **Oplachování** – Po uplynutí doby působení opláchněte vlažnou vodou.
- **Aplikace** – Naneste **LUCE 3 Reconstructor Treatment** a nechte působit 5–7 minut. Důkladně opláchněte.
- **Aplikace** – Na vlhké vlasy naneste **LUCE 5 – Glow Serum**.
- **Foukání** – Vlasy vysušte fénem a upravte dle požadovaného stylingu.
- **Žehlení** – Na závěr několikrát přezehlete vlasy žehličkou při teplotě 180 °C.
- **Dokončení kúry** – Ošetření je dokončeno.
- Pro zvýraznění lesku znovu naneste **LUCE 5 – Glow Serum**.

**Poznámka:** Laminace vlasů vytváří uhlazující efekt jako narovnávací kúra. Efekt se však postupně vymývá rovnoměrně po celé délce vlasů. Doba trvání účinku je individuální, obvykle přibližně 4-6 týdnů.

**Upozornění:** U přírodních šedých vlasů může dojít ke zežloutnutí odstínu.

# **anti-frizz - proti krepatění**

**PRO VŠECHNY TYPY VLASŮ.**



## **VLASTNOSTI**

**Definované, nekrepací se kudrnaté vlasy.**

**Zvýrazněný lesk.**

**Rekonstrukce vlasů.**

**Chrání vlasy od kořínků až ke konečkům díky směsi proteinů a aminokyselin.**

**Účinek vydrží až 1 měsíc.**

# proti krepatění

---

- **Příprava** – Umyjte vlasy šamponem **LUCE 1 – Luxury Deep Cleansing Shampoo**. V případě potřeby postup zopakujte. Vlasy vysušte na 50 % a rozdělte do sekcí.
- **Aplikace spreje** – Na vlhké vlasy u mycího boxu nastříkejte **LUCE 4 – Fill Up Spray**. Nechte působit 3 minuty, poté opláchněte vlažnou vodou.
- **Aplikace** – Použijte vhodné ochranné rukavice. Před použitím protřepejte **LUCE 2 – Hair Lamination Anti Frizz Treatment**. Naneste malé množství produktu rovnoměrně na vlasy u mycího boxu. Zakryjte plastovou fólií nebo čepicí.
- **Doba působení** – Nechte kúru působit 30 minut.
- **Oplachování** – Po uplynutí doby působení opláchněte vlažnou vodou.
- **Sušení** – Vlasy vysušte fénem.
- **Žehlení** – Projedte vlasy žehličkou při teplotě 180 °C, 2–4× po pramenech o šířce přibližně 2 cm. Pokračujte v požadovaném stylingu.
- **Dokončení kúry** – Ošetření je nyní dokončeno.
- Pro zvýraznění lesku znovu naneste **LUCE 5 – Glow Serum**.

# ***uhlazení***

**PRO VŠECHNY TYPY VLASŮ**



## **VLASTNOSTI**

**Uhlazené, nekrepatící se vlasy.**

**Redukce vlnění/kudrnatosti.**

**Zvýrazněný lesk.**

**Rekonstrukce vlasů.**

**Chrání vlasy od kořínků až ke konečkům díky směsi proteinů a aminokyselin.**

**Účinek vydrží až 2 měsíce.**

# uhlazení

---

**Příprava** – Umyjte vlasy šamponem **LUCE 1 – Luxury Deep Cleansing Shampoo**. V případě potřeby postup zopakujte. Vlasy vysušte na 50 % a rozdělte do sekcí.

**Aplikace spreje** – Na vlhké vlasy u mycího boxu nastříkejte **LUCE 4 – Fill Up Spray**. Nechte působit 3 minuty, poté opláchněte vlažnou vodou.

**Aplikace** – Použijte vhodné ochranné rukavice.  
Před použitím protřepejte **LUCE 2 – Hair Lamination Anti Frizz Treatment**. Naneste malé množství produktu rovnoměrně na vlasy u mycího boxu. Zakryjte plastovou fólií nebo čepicí.

**Doba působení** – Nechte kúru působit 30 minut.

**Oplachování** – Po uplynutí doby působení opláchněte vlažnou vodou.

**Sušení** – Vlasy vysušte fénem.

**Žehlení** – Projedte vlasy žehličkou při teplotě 200 °C, 5–6× po pramenech o šířce přibližně 2 cm. Pokračujte v požadovaném stylingu.

Pro zvýraznění lesku naneste **LUCE 5 – Glow Serum**

**Poznámka:** Nedoporučuje se aplikovat na přírodní nebarvené šedé vlasy.

# *hloubková* **rekonstrukce**

**PRO VŠECHNY TYPY VLASŮ.**



## **VLASTNOSTI**

**Rekonstruované a hluboce hydratované vlasy.**

**Zvýrazněný lesk.**

**Chrání vlasy od kořínků až ke konečkům díky směsi proteinů a aminokyselin.**

**Účinek vydrží až 1 měsíc.**

# hloubková rekonstrukce

---

- **Příprava** – Umyjte vlasy šamponem **LUCE 1 – Luxury Deep Cleansing Shampoo**. V případě potřeby postup zopakujte. Vlasy vysušte na 50 % a rozdělte do sekcí.
- **Aplikace spreje** – Na vlhké vlasy u mycího boxu nastříkejte **LUCE 4 – Fill Up Spray**. Nechte působit 3 minuty, poté opláchněte vlažnou vodou.
- **Aplikace** – Naneste malé množství **LUCE 3 – Reconstructor Treatment** rovnoměrně na vlasy.
- **Doba působení** – Nechte kúru působit 10 minut.
- **Oplachování** – Po uplynutí doby působení opláchněte vlažnou vodou.
- **Aplikace** - Na vlhké vlasy naneste **LUCE 5 - Glow serum** .
- **Sušení** – Vlasy vysušte fénem.
- **Dokončení kúry** – Ošetření je nyní dokončeno.
- Pro zvýraznění lesku znovu naneste **LUCE 5 – Glow Serum**
- Pro intenzivnější efekt lze vlasy po ošetření vyžehlit žehličkou na vlasy, není to však nezbytný krok.

**Poznámka:** Rekonstrukční ošetření je vhodné pro všechny typy vlasů.

## dokonalý **výsledek**

### **Klientka nemá žádná omezení!**

Může si mýt a svazovat vlasy, pokračovat ve své běžné rutině a užívat si své nové, dokonalé vlasy. Stále však doporučujeme umýt vlasy znovu v salonu, aby bylo ošetření správně dokončeno a zároveň proveden konečný kontrolní a kvalitativní dohled nad právě provedenou službou.

Po žehlení nechte vlasy vychladnout, poté klientku přiveďte k mycímu boxu a umyjte vlasy šamponem

### **iSMOOTH Homecare Shampoo.**

Opláchněte, odstraňte přebytečnou vodu a naneste **iSMOOTH Homecare Mask**. Po důkladném pročesání nechte působit 10 minut (pokud je preferován zdroj tepla, zakryjte plastovou fólií nebo čepicí).

Opláchněte a pokračujte požadovaným foukáním vlasů, přičemž na vlhké a/nebo suché vlasy použijte **LUCE 5 – Glow Serum**.

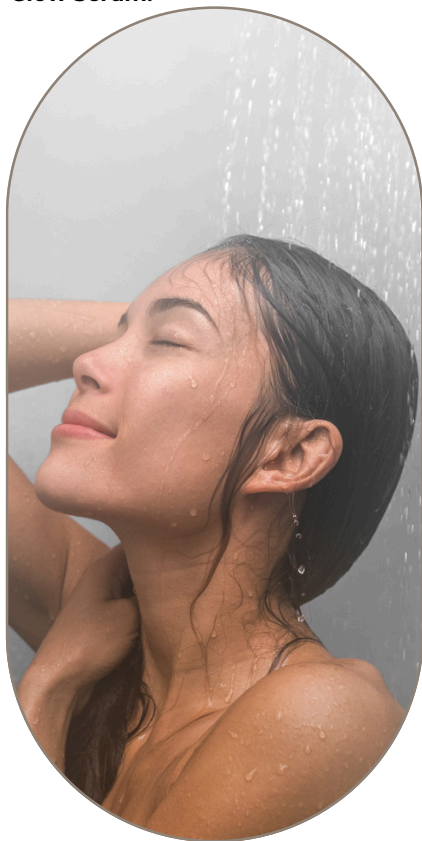


# tipy & triky

---

## Zažijte okamžik, kdy hra začíná!

Produkty pro domácí péči jsou nezbytné pro zvýraznění a zajištění dlouhotrvajícího efektu provedeného ošetření. Doporučujeme pokračovat v péči o vlasy doma se **šamponem, kondicionérem a maskou iSMOOTH Homecare**, spolu s **LUCE 5 – Glow Serum**.



- Po navlhčení vlasů připravte malé množství **šamponu iSMOOTH Homecare**, aktivujte produkt třením mezi dlaněmi a poté naneste a jemně vmasírujte do pokožky hlavy.
- Důkladně opláchněte. V případě potřeby postup opakujte. Vlasy jemně vymačkejte a osušte ručníkem, abyste odstranili přebytečnou vodu.
- Na vlhké vlasy naneste malé množství **kondicionéru nebo masky iSMOOTH Homecare**, vmasírujte a jemně pročesejte.
- Nechte působit několik minut, poté důkladně opláchněte.
- Vlasy pročesejte a rozdělte do sekcí podle potřeby. Naneste několik kapek **LUCE 5 – Glow Serum**. Vlasy vysušte fénem teplým vzduchem, směr proudění vzduchu od kořínků ke konečkům, použijte nástavec pro kontrolu proudění. Pročešte rukama nebo kartáčem. Vlasy nesušte v předklonu.
- Pro zvýraznění lesku znovu naneste **LUCE 5 – Glow Serum**.
- Ošetření je termo-aktivní: požadovaný výsledek se dosahuje, když jsou vlasy **100 % suché**.

Doporučujeme provádět vybrané ošetření **LUCE** alespoň jednou měsíčně.

---

## Blond, jak má být – bez žlutých tónů!

U odbarvených vlasů nastavte žehličku na **200 °C** a otestujte odolnost vlasů.

Pokud vlasy nezežloutnou a jejich struktura zůstane nepoškozená, zvyšte teplotu postupně po **10 °C**, vždy proveďte test, až maximálně na **230 °C**.

Vlasy sledujte velmi pečlivě: ne všechny oblasti mají stejnou citlivost.

Přední partie bývají obvykle nejcitlivější.

Dosažení **230 °C** zajišťuje dokonalé narovnání a delší výdrž účesu, ale je zásadní vždy zohlednit strukturu vlasů a celkový stav vlasů.



# tipy & triky

---

## chci svoji barvu

Přímé barvení lze provést téhož dne po ošetření pomocí řady **iPIGMENTS DIRECT**, která nabízí 22 odstínů, od kreativních barev po základní tóny, blond odstíny a produkty proti žlutým tónům.



- Navlhčete vlasy.
- Umyjte vlasy **šamponem iSMOOTH Homecare Shampoo**.
- Jemně osušte ručníkem a odstraňte veškerou přebytečnou vodu.
- Pečlivě naneste vybraný odstín **iPIGMENTS Direct** a pročesejte vlasy hřebenem se širokými zuby.
- Nechte působit 30 minut pod plastovou fólií a za přítomnosti tepla.
- Nechte vlasy vychladnout.
- Opláchněte vlažnou vodou.
- Pokračujte požadovaným stylingem.



# LUCE MIRACLE FOR YOU

První tekutý kondicionér s technologií

Rebonding & Lamellar pro okamžitý účinek. Ideální pro poškozené, zesvětlené a barvené vlasy.

## JAK PŮSOBÍ?

Toto lamelární ošetření obnovuje a posiluje vlasovou strukturu tím, že zpevňuje disulfidové vazby a uzavírá vlasovou kutikulu. Vytváří tenkou vrstvu na poškozených místech vlasu, čímž eliminuje poréznost a vyrovnává vlasové vlákno.

**Za pouhých 8 sekund se vaše vlasy promění:**

- 10x hladší vlasy
- Okamžitě hebké, lehké a snadno rozčesatelné
- Obnovuje vlasové vlákno zevnitř, čímž zajišťuje dlouhotrvající zdravý efekt
- Okamžitá proměna vlasů již za 8 sekund

## JAK POUŽÍVAT?

1. Rovnoměrně aplikujte na umyté a ručníkem vysušené vlasy.
2. Vlasy pročešte po celé délce a nechte působit 8 sekund.
3. Poté důkladně opláchněte.



## POUŽITÍ V SALONU

Ideální po zesvětlování nebo barvení vlasů, kdy pomáhá posílit disulfidové vazby a obnovit zdravější vzhled vlasů.

Doba působení: 8 sekund.

# LUCE MIRACLE – TECHNICKÝ INFORMAČNÍ LIST - FAQ

## **Lze produkt aplikovat po šamponu, masce a kondicionéru?**

Správná sekvence aplikace je šampon, Miracle a následně maska. Protože Miracle má pH 7,5, doporučuje se masku aplikovat na závěr, aby se prodloužil účinek ošetření.

## **Je po použití Miracle vždy nutné použít masku nebo kondicionér?**

Není to povinné, ale použití masky nebo kondicionéru iAM4U pomáhá prodloužit účinek Miracle.

## **Při balayage se Miracle aplikuje před nebo po toneru?**

Miracle aplikujte po toneru.

## **Lze produkt používat s kyselými pigmenty?**

Ano, je plně kompatibilní s kyselými pigmenty.

## **Při ošetření LUCE v salonu – je Miracle další krok, nebo pouze pro domácí použití?**

Při LUCE ošetření v salonu není nutné Miracle používat. Doporučuje se především jako domácí udržovací péče.

## **Jaká je maximální doporučená frekvence použití?**

Doporučuje se používat jednou týdně, jak je uvedeno v brožuře.

## **Lze produkt používat na narovnané vlasy?**

Ano, je vhodný i pro chemicky narovnané vlasy, ale ne ve stejný den, kdy bylo narovnání provedeno.

## **Jaký je rozdíl mezi laminací a rekonstrukcí s LUCE a Miracle?**

**Laminace:** Miracle byl vytvořen pro kadeřníky, kteří hledají produkt poskytující laminační efekt po barvení nebo zesvětlování vlasů.

Salonní laminační služba s 5 produkty LUCE působí hlouběji ve vlasové struktuře a má dlouhodobější efekt, zatímco Miracle poskytuje okamžitý efekt, který vydrží několik umytí.

**Rekonstrukce:** Rekonstrukční služba s 4 produkty LUCE působí intenzivněji a dlouhodoběji na strukturu vlasu, zatímco Miracle nabízí okamžitý rekonstrukční efekt, který postupně mizí po několika umytích.

# Technický Manuál

LUCE

---

Tajemství správného používání ošetření pro modulaci vlasů

**iAM<sup>4u</sup>**

iAM4u s.r.o.

U Borského parku 2887/27 30100 Plzeň

Tel. +420 775 371 692